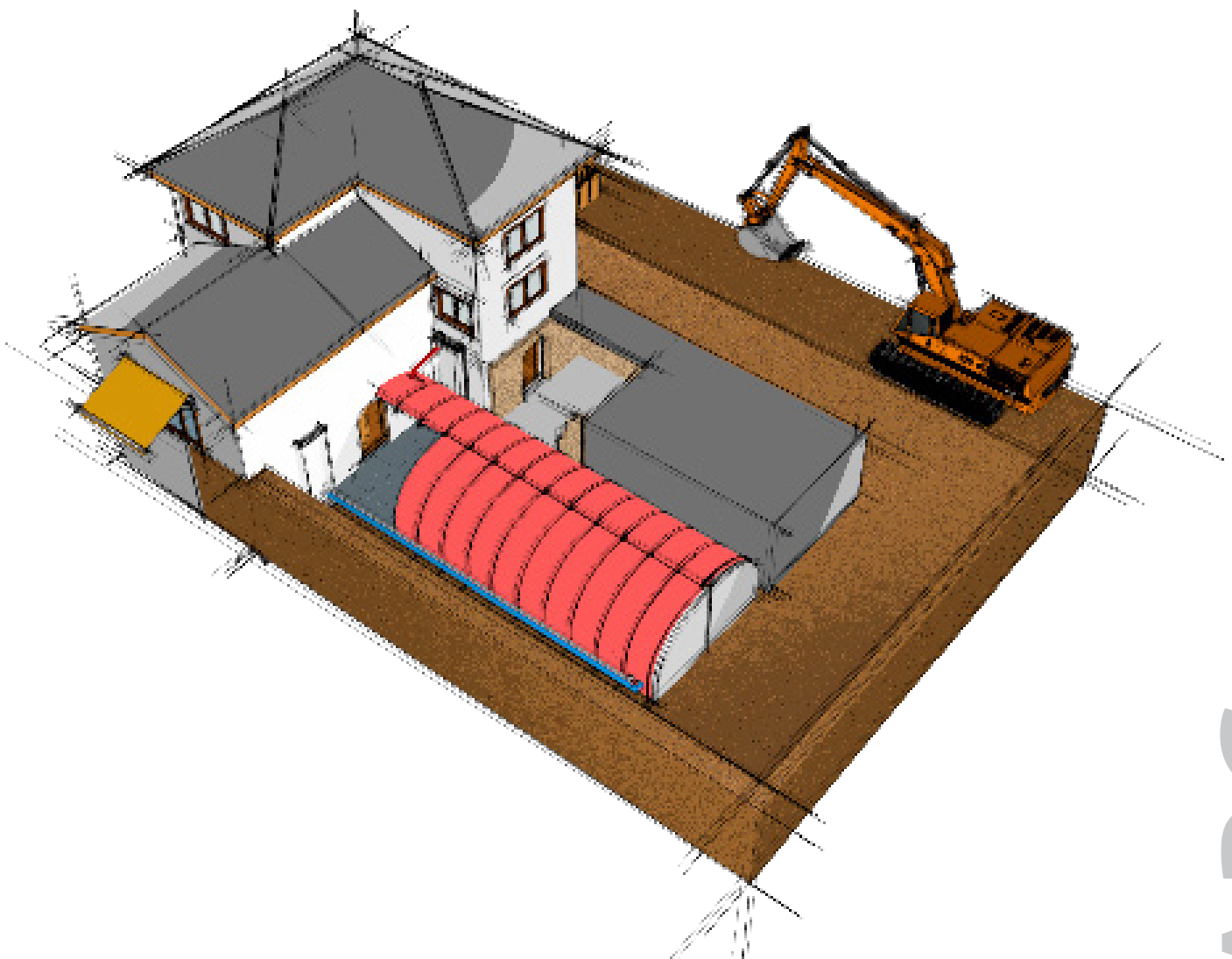
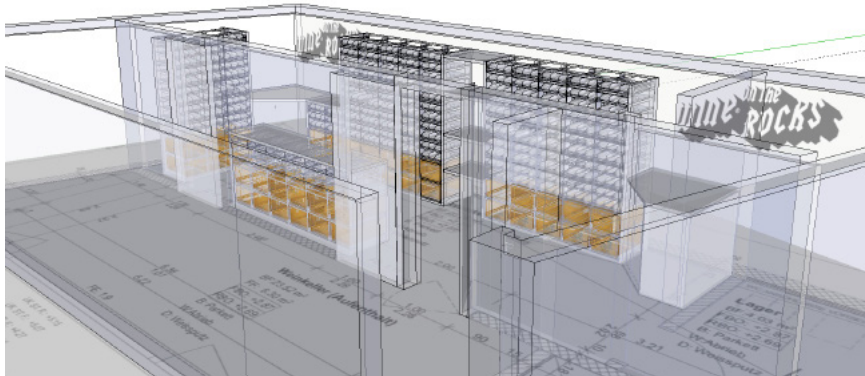


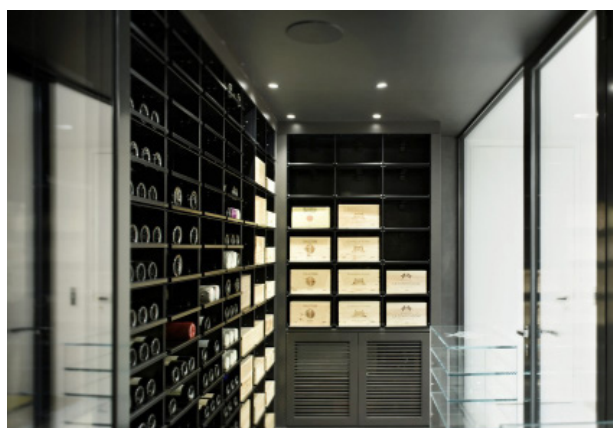
Weinräume

ARCave Bauelemente und Vitrinen



ARCave
ARCave - seit 1978

Vitrinen



Vitrinen

ARCave® Vitrinen werden nach Mass gefertigt und sind in der Ausführung einmalig

Weinräume und Vitrinen werden häufiger in existierende und neue Wohnräume integriert.

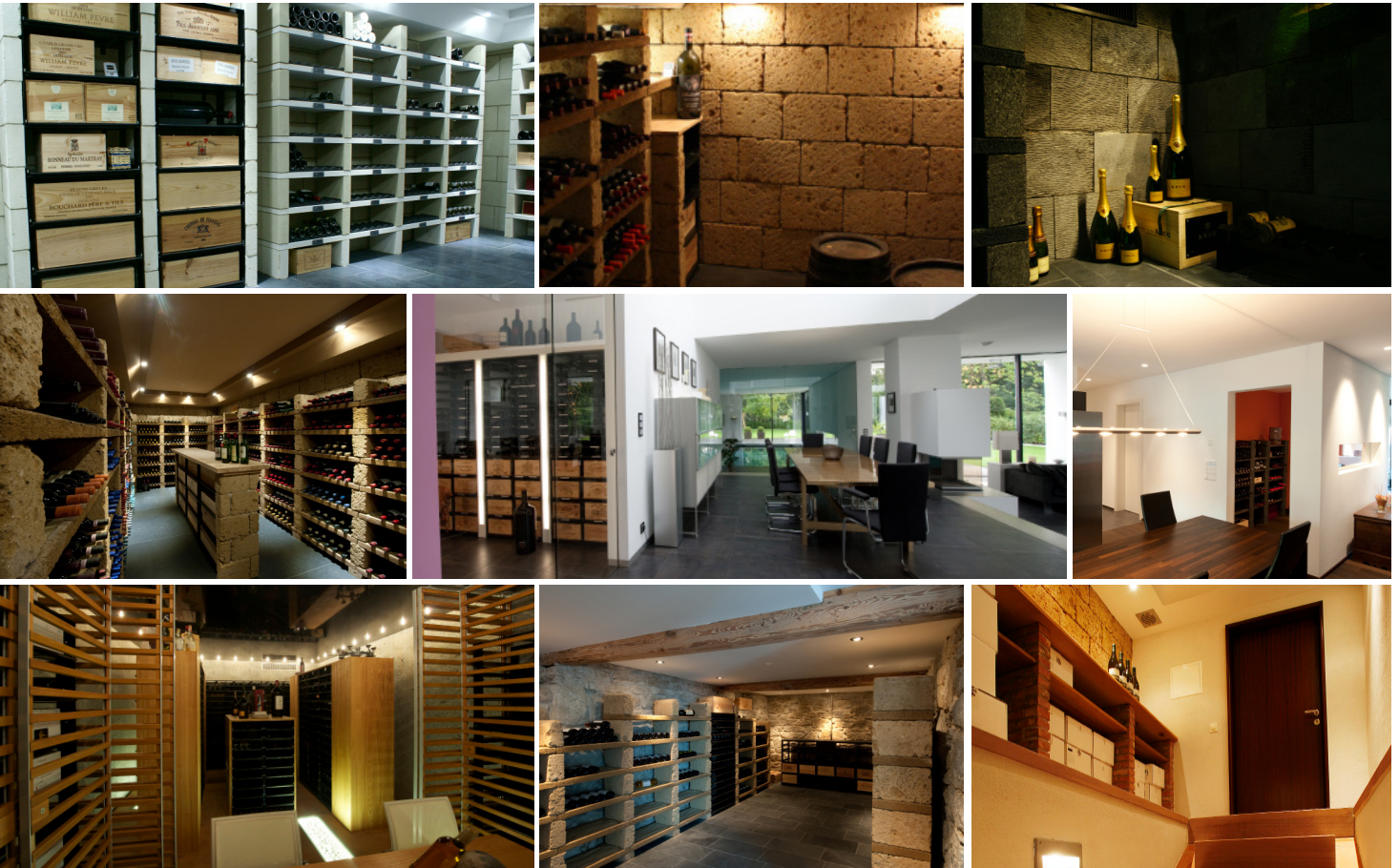
Häufig unbeachtet bleiben dabei die Emissionen der ordinären Kühlgeräte. Die optimale Platzierung einer professionellen vinumtec Anlage erfordert eine umfassende Planung. Profitieren Sie von unserer Erfahrung mit Glas seit 1978.

Vitrinen und Weinräume von WineOnTheRocks garantieren eine konstante Umgebungstemperatur durch vinumtec Wein Klimaanlagen.

Seine ganzen Vorteile spielt ein gäserner Weinraum aus, der in verschiedene Klimazonen unterteilt ist.

Partner: vinumtec - systems - winesor_original

Weinkeller



ARCave Weinkeller Kubus

ARCave® Kubus ist ein ARCave Fertiggellermodul in drei Standardgrößen.

Der Tuffstein-Innenausbau (Vormauerung) eignet sich exzellent für neue Kellerbauten, aber auch für bestehende Kellerräume, wie Luftschutz- und Vorratskeller. Immer häufiger findet er auch seinen Weg in existierende und neue Wohnräume.

Im Unterschied zu **Ziegeln (extrem hoher Energieaufwand in der Herstellung im Brennofen)** sind die **Erstellungskosten, der im Tagbau gewonnenen Lavasteine, äusserst gering. Ganz im Interesse von Zero Carbon Footprint.**

Die feuchtigkeitsabsorbierende Eigenschaft von Lava-stein ist weit aus besser als die des Ziegelsteines. Im Weinkellerbau ist dies die Grundvoraussetzung, um das perfekte Weinklima überhaupt zu erreichen.

Lava, verfestigte Vulkanasche und Meeresablagerungen können 30 % des Eigengewichtes an Feuchtigkeit aufnehmen. (Vergleich: knapp 10 % beim Ziegel)

Design



ARCave Weinkeller Gewölbe

ARCave® Gewölbe werden im Werk nach Mass vorgefertigt und in 2-3 Stunden auf der Baustelle montiert. Dank der Fertigbauweise, ein ideales Konzept um Träume zu realisieren.

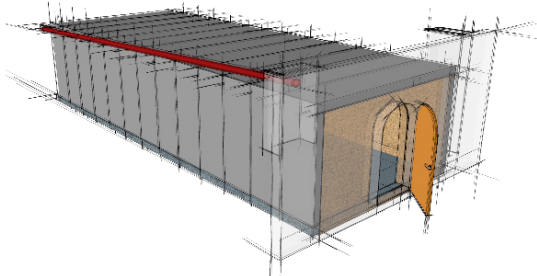
ARCave Fertigteile werden aus Ziegel (Ton) hergestellt. Ton hat die Fähigkeit die Temperatur und Feuchtigkeit zu regulieren.

So entsteht das hervorragende Mikroklima im ARCave Gewölbe.

ARCave bietet das komplette Programm – vom Gewölbe über den Ausbau bis zur perfekten Einrichtung. Im konkreten Auftragsfall auch das entsprechende Know-how für Ihren Architekten, Bauausführenden etc.

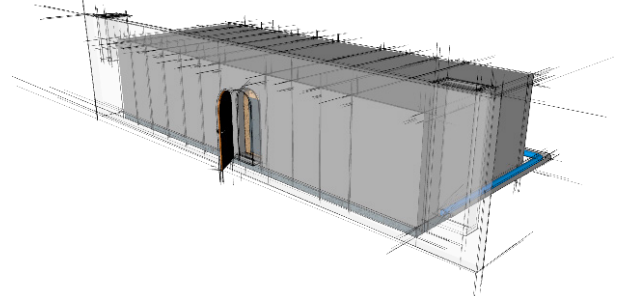
Kubus

Kubus Stirnseitiger-Anbau



Wird von aussen an ein bestehendes Gebäude oder direkt mit einem Neubau erstellt.

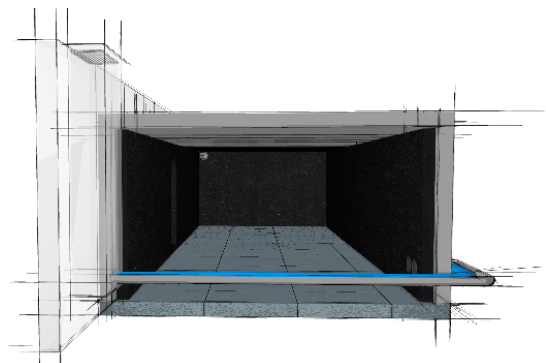
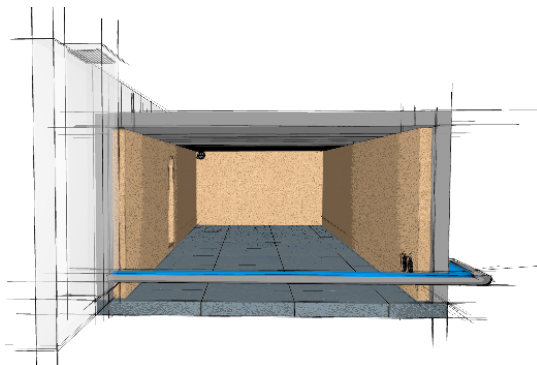
Kubus Seitlicher-Anbau



Die Vorteile eines Aussenanbaus sind offensichtlich: keine ringsum angrenzende und darüber liegende beheizte Räume. Keine Wasser-, Strom- und andere Leitungen, welche das Klima im Weinkeller negativ beeinflussen.

Naturstein Vormauerung

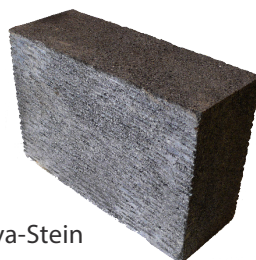
Auch für den Innenausbau bestehender Kellerräume bestens geeignet.



Steine für Vormauerung



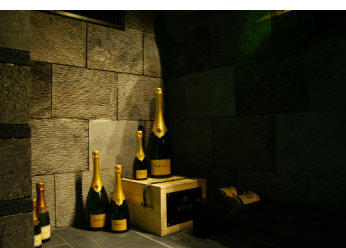
Tuff-Stein

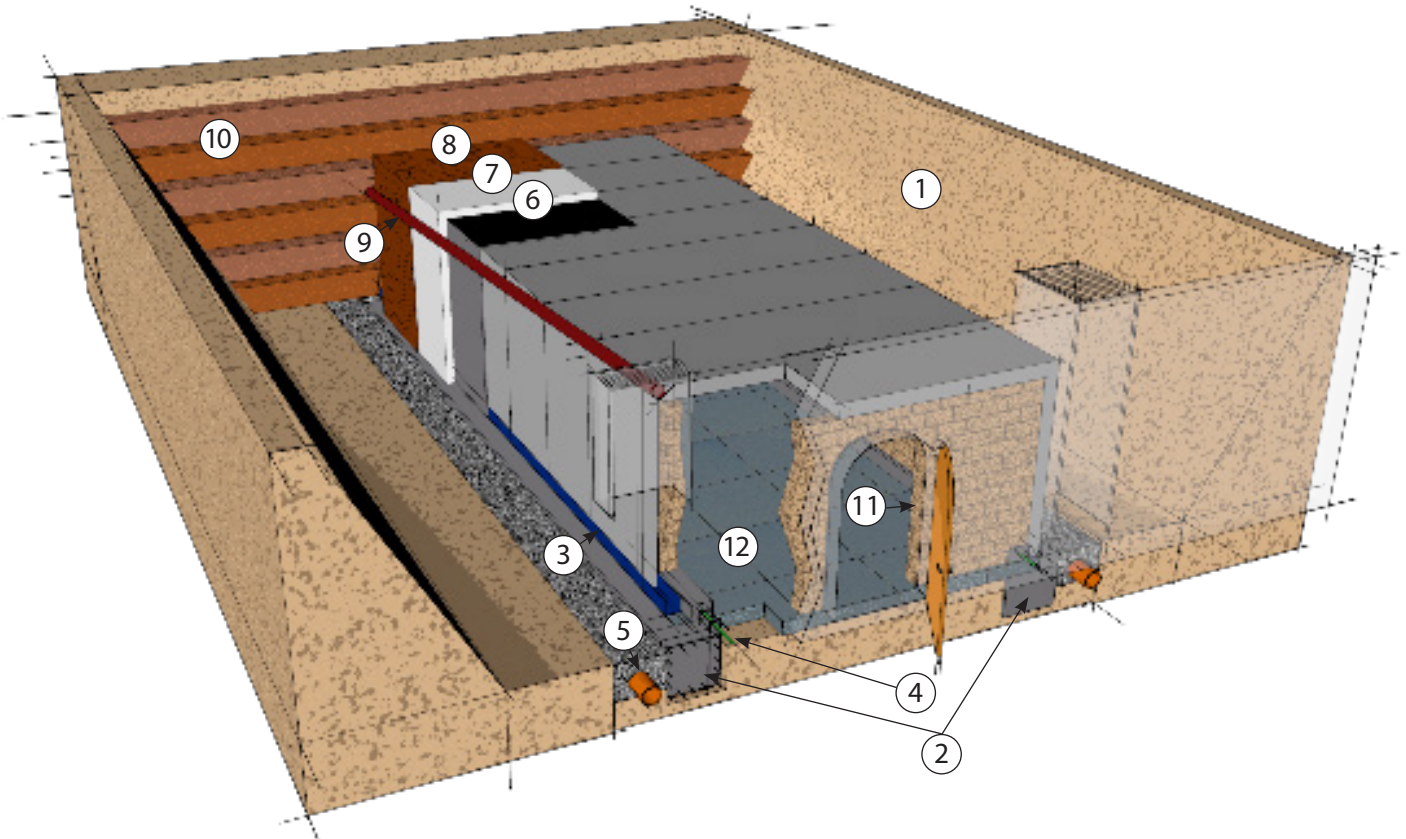


Lava-Stein



Tuff-Royal-Stein





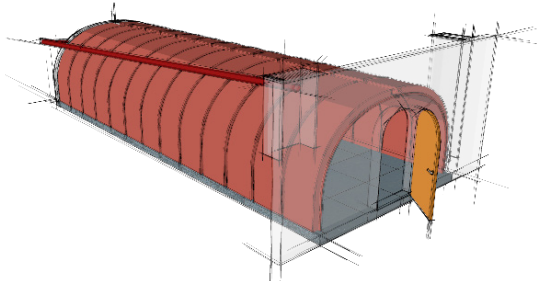
Legende

1. Aushub (herstellen der Baugrube mit Arbeitsraum).
2. Herstellen der Bodenplatte bzw. der Foundation.
3. Abdichtung gegen horizontal aufsteigende Feuchtigkeit.
4. Strom (verlegen der elektr. Leitungen).
5. Bei Bedarf anlegen einer Sickerleitung
6. Vollflächige Abdichtung gegen Feuchtigkeit (aussen).
7. Wärmedämmung bei unzureichender Erdüberdeckung.
8. Noppenbahn als Schutz vor mechanischen Einwirkungen.
9. Einbau der bauseitigen Be- und Entlüftungsröhre, Zusatzrohr für Klimagerät wird empfohlen.
10. Verfüllen der Baugrube in Schichten von jeweils 50 cm beidseitig.
11. Wandvormauerung rundum mit Lava, Vulkanasche oder Tuff (innen).
12. Innenausbau (Bodenbelag, Beleuchtung, Regale, etc.)

Zeichnungen und Informationen sollen nach bestem Wissen beraten. Ihr Inhalt ist jedoch ohne Rechtsverbindlichkeit. (Planung und Ausführung des Innenausbaus auch durch unsere Fachkräfte möglich). Die Verantwortung (einschl. Versicherungen/Gewährleistungen) der Bauausführung obliegt dem bauausführenden Baumeister / Unternehmer. ARCave ist Zulieferer von vorgefertigten Elementen. Bitte beachten Sie ferner unsere AGB's auf www.arcave.com

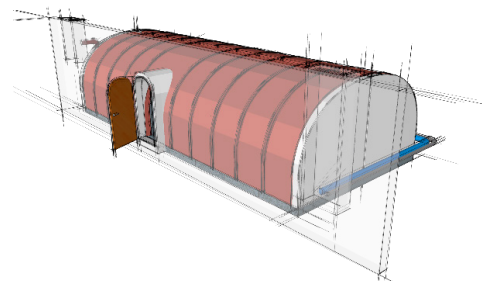
Gewölbe

Stirnseitiger-Anbau



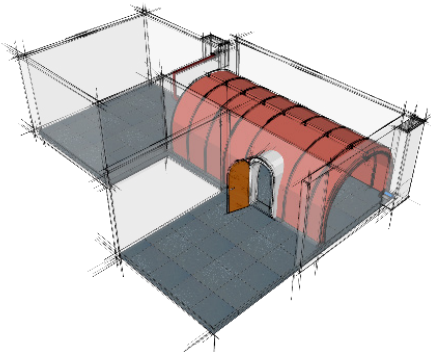
Wird von aussen an ein bestehendes Gebäude oder direkt mit einem Neubau erstellt.

Seitlicher-Anbau



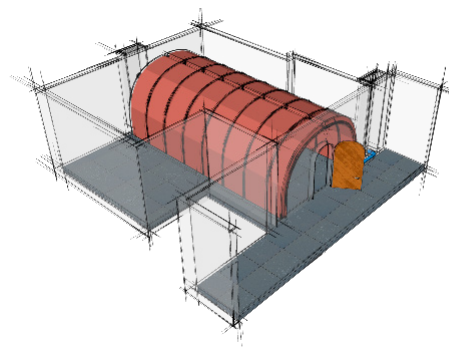
Nach Mass vorgefertigt. In der Breite ab 2 m bis 9 m. In der Länge ab 2m, lediglich durch die Grösse des Grundstückes beschränkt.

Seitlicher-Inneneinbau



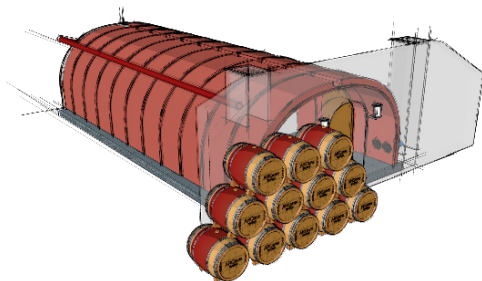
Wird direkt in einen Neubau integriert. Zugang seitlich.

Stirnseitiger-Inneneinbau



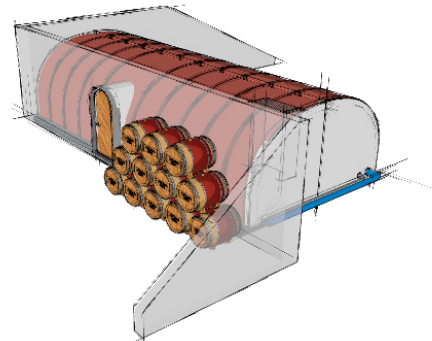
Inneneinbau nur bei Neubau möglich. Zugang stirnseitig

Freistehend

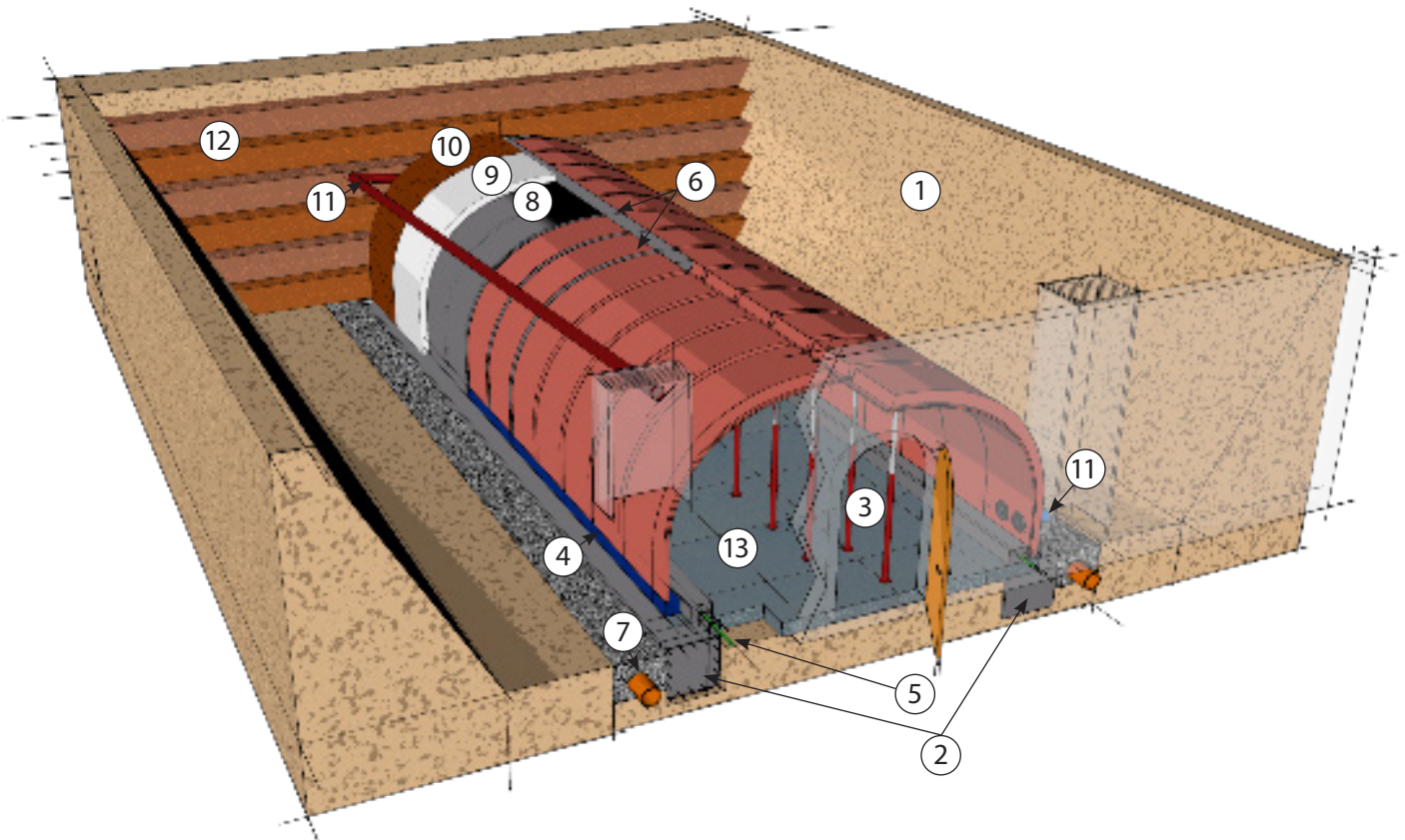


Wird gebäudeunabhängig erstellt und mit Erdrich überdeckt. Optimal bei Hanglage. Zugang stirnseitig.

Freistehend



Zugang seitlich.



Legende

1. Aushub (herstellen der Baugrube mit Arbeitsraum).
2. Herstellen der Bodenplatte bzw. der Foundation.
3. Bereitstellen der Stahlrohrstützen (2 Stück/lfm Kellerlänge).
4. Abdichtung gegen horizontal aufsteigende Feuchtigkeit unter der Gewölbewand (Bitumenbahnstreifen).
5. Strom (verlegen der elektr. Leitungen).
6. Verguss der Stoßfugen (horizontal und vertikal).
7. Bei Bedarf anlegen einer Sickerleitung.
8. Vollflächige Abdichtung gegen Feuchtigkeit.
9. Wärmedämmung bei unzureichender Erdüberdeckung.
10. Noppenbahn als Schutz vor mechanischen Einwirkungen.
11. Einbau der bauseitigen Be- und Entlüftungsrohre, Zusatzrohr für Klimagerät wird empfohlen.
12. Verfüllen der Baugrube in Schichten von jeweils 50 cm beidseitig.
13. Innenausbau (Boden- und Wandbelag, Beleuchtung, Regale, etc.)

Zeichnungen und Informationen sollen nach bestem Wissen beraten. Ihr Inhalt ist jedoch ohne Rechtsverbindlichkeit. (Planung und Ausführung des Innenausbaus auch durch unsere Fachkräfte möglich). Die Verantwortung (einschl. Versicherungen/Gewährleistungen) der Bauausführung obliegt dem bauausführenden Baumeister / Unternehmer. ARCave ist Zulieferer von vorgefertigten Elementen. Bitte beachten Sie ferner unsere AGB's auf www.arcave.com

Vorprojektierung

Von der Vision zum Traumkeller



Vision



3D Rendering



Foto vom fertigen Weinkeller

Neueste Visualisierungstechnik

1978 erblickte das erste „original Weinmöbel“ das Licht der Erde. Seither wurden über 30'000 ARCAve Weinkeller realisiert.

Herstellung nach Mass.

Eine eigene Produktionsstätte ermöglicht noch nie Dagewesenes, exakt und kompromisslos nach Ihren Vorstellungen zu realisieren.



Empfehlungen

Referenzen

Porsche Museum Stuttgart Germany - Dallmayr Munich Germany - Monkey's South Monkeysplaza Düsseldorf Germany - Villa Resort Yongpyeong Yong Pyeong Korea - HaoGlobal wine supermarket Seoul Korea - Bellevue Palace Gstaad Switzerland - Palace Gstaad Switzerland - Domaine Impérial Golfclub Gland Switzerland - Jiva Hill Hotel Crozet France - Hotel du Castellet Castellet France - La Passion des Terroirs Martillac Bordeaux France - Cordeillan Bages Pauillac Bordeaux France - WineClub28 Kiev Ukraine - 160 VomFass franchise stores weltweit. ARCAve - die absolute Weinlage seit 1978

Ueber 10'000 Gewölbekeller in der Schweiz. Hauptsächlich private Weinkeller. Oeffentlich zugängliche Anlagen: www.gupf.ch - www.mammertsberg.ch - www.farnsburg.ch (Auszug)

Fachreferenzen (Winzer):

Daniel & Martha Gantenbein Fläsch - Didier Joris Chamoson - Christian Zündel Tessin - Roger Burgdorfer Satigny - Bertrand Caloz Sierre - Peter Indermaur Berneck - Nicolas Bonnet Satigny uvm.

Ausstellung

Grosse Ausstellung ARCAve. Ausschliesslich nach Voranmeldung und Terminabsprache 052 301 28 88
ARCAve - Bärchistrasse 7 - CH-8460 Marthalen Schweiz



Produktion in der Schweiz

Dokumentation

WineOnTheRocks SA

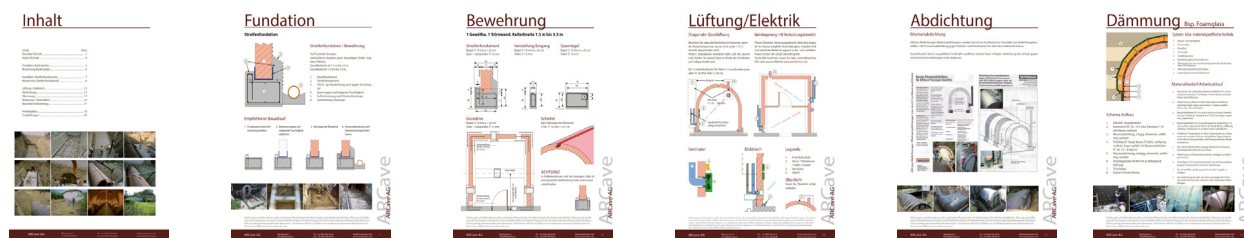
Rue du Nasot 8
CH-1955 Chamoson

Tel +41 52 301 28 88

info@arcave.com
www.arcave.com

Im konkreten Auftragsfall

ARCave bietet das komplette Programm – vom Gewölbe, über den Ausbau bis zur perfekten Einrichtung. Im konkreten Auftragsfall auch das entsprechende Know-How für Ihren Architekten, Bauausführenden etc.



ARCave steht für Individualität direkt ab Werk. Die Möglichkeiten sind dabei so vielfältig, wie Ihre Vorstellungen. Sie nennen uns Ihren Wunsch und wir werden alles daran setzen, diesen zu erfüllen - vorausgesetzt, die technische und qualitative Realisierbarkeit ist gegeben. ARCave - die absolute Weinlage. Seit 1978.



ARCave
ARCave - seit 1978